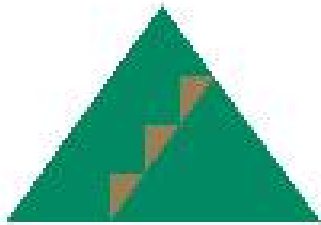


# Les fées du bois



2006 - 2007



Membres de JA Worldwide

# Entreprendre Pour Apprendre France

## Championnat National 2007 des Mini-Entreprises

# Les fées du bois

Lycée Professionnel Pierre VERNOTTE  
39260 Moirans en Montagne.



Communauté de  
communes



Mairie de  
Moirans en  
Montagne



Agence de Moirans en Montagne



Franche-Comté  
Conseil régional



## Mot de la présidente



La création de la mini-entreprise m'a permis de prendre conscience de ce qu'est véritablement une comptabilité, une gestion de groupe, une équipe, en bref de tous les composants d'une entreprise.

Les débuts se sont avérés difficiles. En effet, il nous a fallu organiser le travail, avant cela trouver des idées de conception. Nous avons appris tous en même temps et c'est justement cela qui nous a poussé vers l'envie de réussir.

Le rôle de P-D-G n'est pas toujours évident à gérer. Nous faisons partie d'une mini-entreprise ce qui inclus le fait que nous sommes camarades de classe. Il m'a fallu parfois prendre du recul pour ne pas confondre l'entreprise et l'esprit de classe.

Nous avons réussi à concilier les deux tout en essayant de gérer et de faire attention aux états d'âmes et aux dons de chacun.

Tout dans cette expérience fut enrichissant, rien n'a été laissé de côté. Malgré la démission d'Elodie Fusillier qui a décidé de quitter le lycée pour des raisons personnelles, l'esprit de groupe a toujours été présent.

Je remercie l'équipe de m'avoir fait confiance.

Aurore Petetin

# SOMMAIRE

## I Les fées du bois

Situation géographique	page 1
Raison sociale	page 2
Les fées du bois «Génèse»	page 3
Montage financier	page 3
Modèle action et don	page 4
Organigramme	page 5
Convention avec l'établissement	page 6

## II Démarche et étude produit

Etude de marché	page 7
Choix des motifs	page 7
Conceptuel et public visé	page 8
Actuellement	page 9
Évolution modèles	page 9

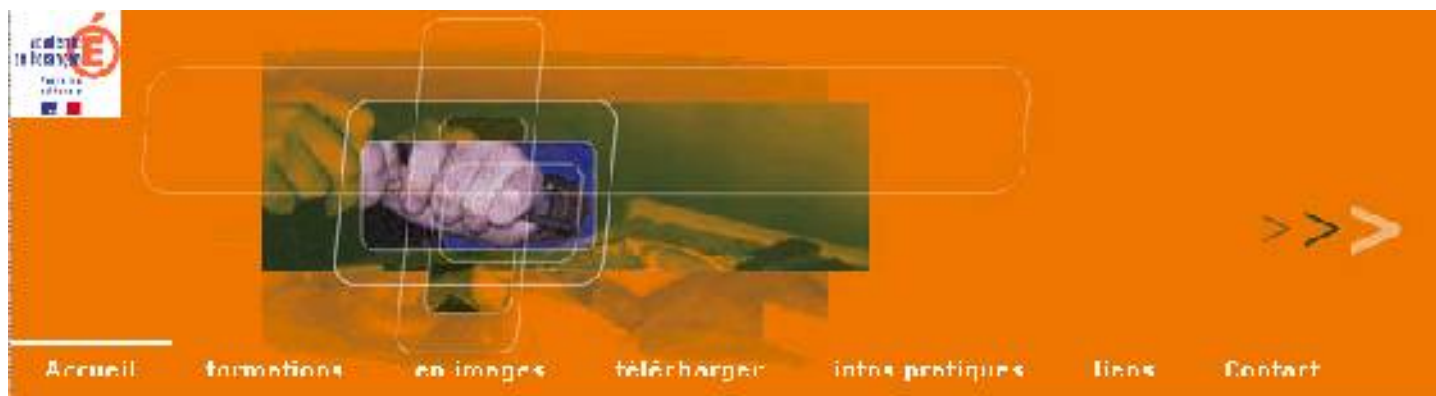
## III Stratégie commerciale

Exposition/vente	page 10
Contacts	page 10
Articles de presse	page 11
Création du catalogue	page 12
Catalogue – bon de commande	page 13
La diffusion et la promotion de vente	page 20
Identification des produits	page 20

IV Chiffres et finance	page 21
Comptabilité	page 21
V Développement et perspectives	page 23
Article de presse	page 24
Concours régional	page 25
Les membres les fées du bois	page 27
nos impressions	page 28
v Annexes	page 29
Liste des actionnaires	page 29
Liste des donateurs	page 30
Comptabilité détaillée	page 31

# I Les fées du bois

## Situation géographique



### toutes les formations "arts du bois"

#### actualités

#### Lycée Pierre Vernotte \_ moirans-en-montagne

Au cœur du haut Jura, notre établissement accueille plus de deux cents élèves de la troisième de découverte à dixième des métiers d'arts ainsi qu'une formation adulte.

En lien étroit avec les professionnels, nos formations sont le plus souvent adaptées aux besoins actuels et offrent un suivi individualisé de chaque élève. De nombreux projets transdisciplinaires et partenariats sont proposés chaque année.



#### Lycée Pierre Vernotte \_ moirans-en-montagne



Besançon : 122km / Lyon : 228km / Strasbourg : 369km / Mulhouse : 256km / Dijon : 134km / Paris : 450km  
pour un détail de, cliquez ici

## Raison sociale

<i>Les fées du bois</i>	<i>SA forme classique</i>
<b>Nombre d'associés</b>	<b>23</b>
<b>Montant du capital</b>	<b>452,00€ sous forme de 113 actions à 4€ 250,00 € de dons (sponsoring)</b>
<b>PDG</b>	<b>Aurore PETETIN</b>
<b>Responsabilité associés</b>	<b>Limitée aux apports</b>
<b>Responsabilité dirigeants</b>	<b>IDEM</b>
<b>Nomination des dirigeants</b>	<b>Membres du conseil d'administration(CA) nommé par l'assemblée générale.</b>
<b>Durée des fonctions</b>	<b>Année scolaire 2006/2007 fin: juin 2007.</b>
Imposition des bénéfices	Impôt sur les sociétés (IS)
Déduction rémunération des dirigeants	Oui
Régime fiscal du dirigeant	Traitement et salaires (TS) pour le Président du Conseil d'Administration.
Régime social des dirigeants	Président : assimilé salarié Autres membres du CA : non rémunéré.
<b>Régime social</b>	<b>Salariés avec contrat de travail.</b>
<b>Qui prend les décisions ?</b>	<b>LE PDG, les responsables d'atelier et le CA.</b>
Consultation par correspondance	non
<b>Commissaire aux comptes</b>	<b>Christine JOLY</b>

## Les fées du bois «Génèse»

Tout commence début octobre, suite à la diffusion de la plaquette AJE dans l'établissement. Didier Nacache propose à notre section de CAP en un an marqueteur/sculpteur de relever le défi.

Après un vote de principe à l'unanimité, nous invitons Madame Valérie Brenot du Medef pour nous présenter en détail le principe de fonctionnement des mini entreprises. Les professeurs d'atelier et le proviseur participent à cette réunion et manifestent leur soutien au projet. Nous nous lançons donc avec Didier Nacache et Christine Joly qui sont nos conseillers et membres actifs!

L'ensemble de l'équipe éducative accepte de banaliser les heures d'enseignement de certains jours afin de nous permettre un démarrage rapide. Nous rappelons que, titulaires de Cap ou de Bac, nous n'avons pas d'épreuves d'enseignement général à passer.

Notre première tâche est de trouver un nom et un logo.

Premier «brainstorming», nous conservons **les fées du bois** pour de multiples raisons :

Nous marquons notre appartenance à la région Jura-Sud, située dans le parc naturel régional du haut Jura. L'image du Jura à l'extérieur, c'est la forêt !

Notre spécificité professionnelle : nous travaillons dans les arts du bois chantent cette noble matière.

Nous avons choisi de travailler sur des produits et motifs décoratifs autour du monde des fées, de l'imaginaire...

Nous jouons sur les mots : l'effet/les fées et toute la diversité des rendus des produits bois.



### Montage financier.

Nous avons mis en vente 113 actions de quatre euros (452,00 €) réparties entre les 23 membres de l'entreprise afin de constituer le capital qui nous permet de démarrer : achats de matière première et consommables ce qui représente un montant de 400,00 € environ. Nous avons reçu des dons de particuliers et d'entreprises pour un total de 250,00 €.

**ACTION N° .....**  
(Document à laisser à l'actionnaire)

La mini entreprise: **Les Fées du bois**



*Lycée Professionnel  
Pierre Vernotte*

*39260 Moirans en Montagne*

En me portant souscripteur d'une action à 4 €, je participe à la constitution du capital d'une «mini-entreprise». Cette action me sera remboursée, augmentée de ma part du résultat ou diminuée de ma part du déficit, en fin d'année scolaire.

**Actionnaire:**

Nom: .....

Adresse: .....

.....

**Bon pour pouvoir**

*Signature de l'actionnaire*

**Bon pour acceptation de pouvoir**

*Nom et signature du mini-entrepreneur :*

Fait à: .....le .....

## Modèle d'action et reçu de don

**RECU DE DON N° .....**  
(Document à laisser au donateur)

La mini entreprise: **Les Fées du bois**



*Lycée Professionnel  
Pierre Vernotte*

*39260 Moirans en Montagne*

Certifie avoir reçu un don de: ..... €  
réglés en:  Espèces  Chèques

**Objet du don:** soutien à l'activité de la mini-entreprise  
ci-dessus mentionnée

**Donateur:**

Nom: .....

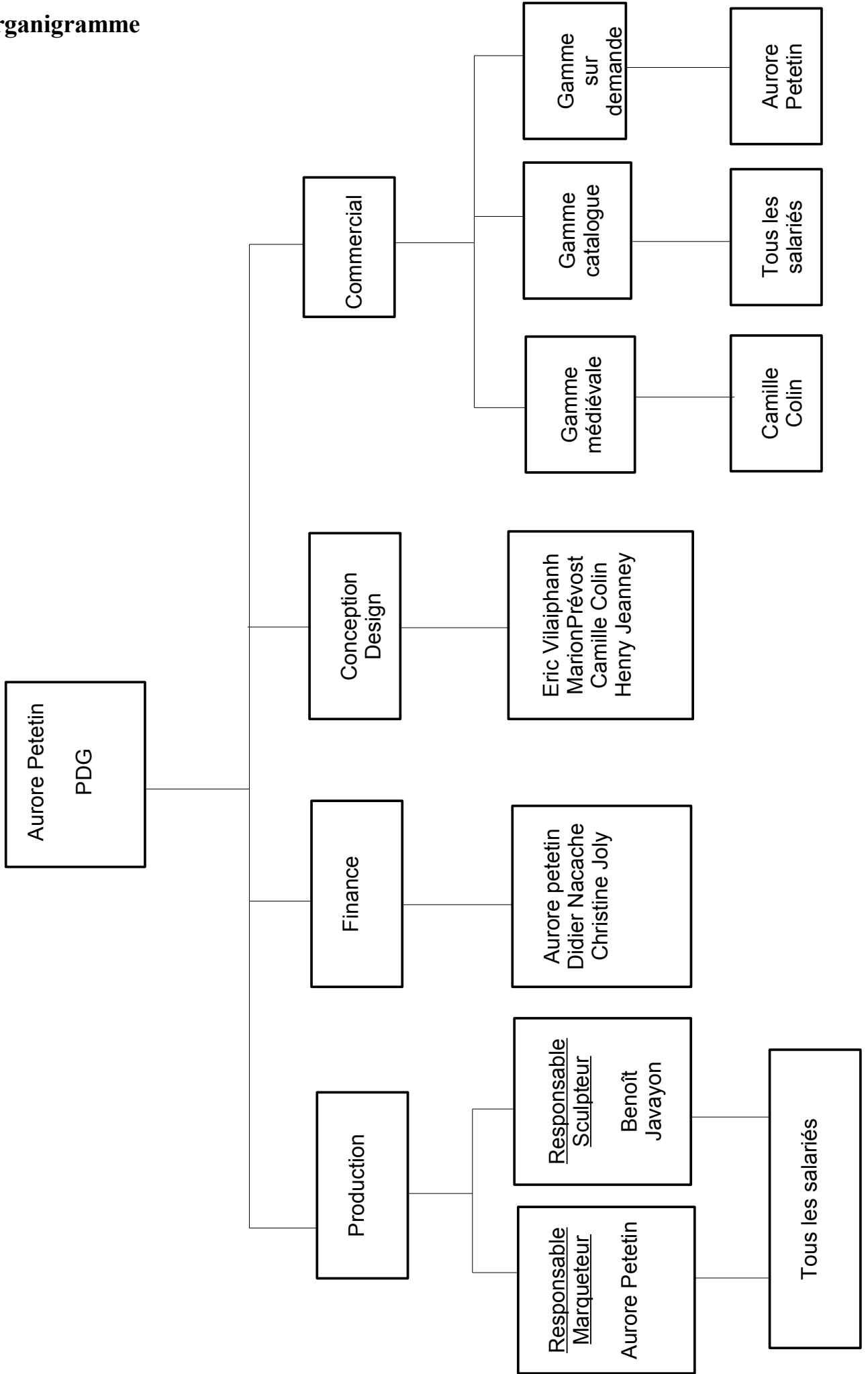
Adresse: .....

Fait à: .....le .....

*Nom et signature du mini-entrepreneur:*

# Les Fées du bois

organigramme



## CONVENTION DE MISE A DISPOSITION DE LOCAUX

Entre le lycée Pierre Vernotte représenté par Madame Chantal Olivier, proviseur et la Mini-entreprise représentée par Aurore Petetin, directrice et Didier Nacache, conseiller.

Il est convenu ce qui suit :

1- L'établissement scolaire met à la disposition de la Mini-Entreprise

un local comprenant le nécessaire pour permettre son activité (tables, chaises, une armoire fermant à clé, chauffage) ainsi qu'un local de stockage de produits finis ( wc rez de chaussé désaffecté) + A.T. 62.00

du matériel informatique salle 4 lorsqu'elle est libre.

l'accès à un photocopieur noir et blanc à raison de 0,0076 centimes d'euro l'unité et couleur pour catalogue à raison de 0,0081 centimes d'euro l'unité.

autres : accès Internet, timbres, enveloppes, accès au fax sous compte ouvert auprès de l'établissement.

2- La Mini-Entreprise verse à l'établissement scolaire un «loyer» dont l'objet est strictement pédagogique, correspondant à l'usage de ces facteurs de production durant son temps d'activité, soit une année scolaire, pour un montant de 1 € symbolique.

3- La Direction de l'établissement scolaire confirme être assurée pour tous sinistres aux locaux ou aux personnes, pouvant intervenir au cours des séances de «les fées du bois» dans l'enceinte de l'établissement.

Fait à Moirans en Montagne

le 03.12.2011



Les fées du Bois

Aurore Petetin

Didier Nacache

## II Démarche et étude produit

### Etude de marché.

Étant en partenariat avec les professionnels de la région pour les stages en entreprises et par souci déontologique, nous avons décidé de ne pas nous placer sur des secteurs concurrentiels.

Selon les principes suivants :

- produits intégrant des marqueteries et de la sculpture
- non concurrence avec les entreprises locales
- pertinence de choix d'ornementation et décoratifs avec le monde des fées et de l'imaginaire

Nous avons cherché sur catalogue et Internet des supports en sous traitance qui nous permettraient de vite démarrer notre activité et de produire vite.

Après sélection, nous avons commandé auprès de la Tableterie des Lacs à Pont de Poitte(39) et de la Boissellerie du Hérisson au Frasnois(39).

Ces deux fournisseurs nous offrent le rapport qualité/prix souhaité.

Nous déterminons quatre modèles de base : Boite à thé, coffret, coffret bombé, bonbonnière.

Photos de boîtes nues



Très vite, nous mesurons que nous pouvons produire **nos propres supports en bois massif à coût égal** ; cela rajoute en temps de travail mais c'est aussi rentable et cela renforce la **qualité** que nous voulons atteindre ; c'est ainsi qu'une gamme en **érable massif plaquée ronce de noyer** se met en place.

### Choix des motifs

Chaque membre propose des idées et dessins en respectant les proportions de support et nous votons en collectif en fonction de ce que nous pensons être le plus visuel et le plus attractif. Notre équipe «design» affine les projets, nous réalisons les prototypes qui serviront à notre première exposition/vente.

Rapidement, certains salariés ont recherché à diversifier des gammes et répondre aux besoins locaux.

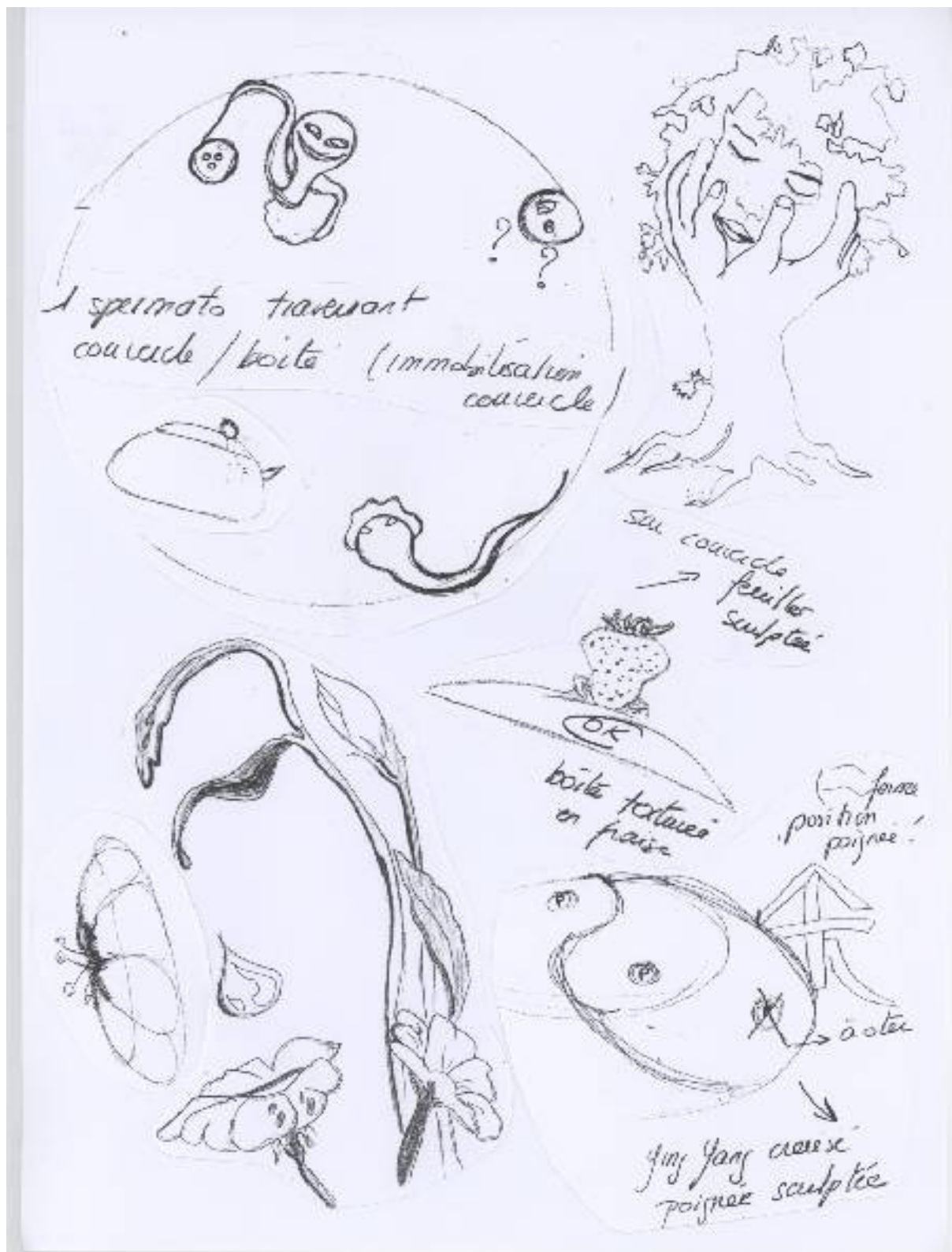
Camille Colin, membre de l'association des *Balladins du château de Présilly (39)* a proposé le lancement d'une boîte inspiration médiévale en chêne massif avec trompe l'oeil et au choix motifs marquetés et sculptés. ( voir catalogue)

*«J'ai trouvé très sympa cette idée de mini-entreprise surtout du côté formation pour notre futur, dans la vie active. Au début je n'ai pas trouvé intéressant l'idée de décorer des boîtes que nous n'avions même pas réalisées. C'est là que j'ai demandé une production complète d'une série de boites médiévales. Et au final, toutes les idées trouvées ont été appréciées à mes goûts»  
Camille Colin*

## Conceptuel et public visé

Les motifs décoratifs et la transformation illustrent le monde de la forêt et la douceur avec de la recherche de poésie et aussi d'humour : l'idée de la boîte spermatozoïde nous est venue de la forme de la bonbonnière et du thème de l'amour : quel sera le fécondateur ? Celui qui « perce » ! D'où notre spermato. Noir qui solidarise boîte et couvercle.

Le public que nous voulons toucher est diversifié mais partage le même engouement pour notre monde de l'imaginaire. Il est de tout âge et veut un produit de qualité artisanale, artistique mais sans se ruiner ! Il veut du beau mais aussi du fonctionnel, une esthétique hors du temps.



## **Actuellement**

Nous sommes répartis en deux ateliers de production : marqueterie et sculpture. Les commandes sont ventilées en fonction du temps de réalisation et de la difficulté des pièces. Des équipes de deux gèrent, du bon de production à la finition, les travaux.

Toujours en recherche de qualité et pour la pertinence du suivi de production, nous restons rigoureux sur les produits que nous achetons et nous n'hésitons pas à renvoyer les boîtes qui ne correspondent pas à notre charte qualité : nous avons par exemple refusé des coffrets qui ne jointaient pas assez pour un travail fin de marqueterie.

## **Les grandes phases de fabrication**

### **Marqueterie**

Créer les motifs.  
Rechercher les couleurs.  
Selectionner les placages.  
Confectionner le ou les paquets.  
Découper et positionner les éléments papier.  
Scier les éléments placage et l'entaille.  
Assembler les éléments sur cale tendue / ombrer si besoin.  
Coller et serrer.  
Nettoyer et racler.  
Poncer.  
Exécuter une finition.

### **Sculpture**

recherche des ornements échelle 1.  
Mise en volume du motif ( recherche du relief/modelage).  
Réalisation du dessin sur la pièce de bois à main levée.  
Découpage externe à la scie à chantourner.  
Mise sur plans/ gouges à creuser et plates.  
Mise en place des modelés/formes.  
Frappage des détails.  
Finition.

## III stratégie commerciale

### Exposition/vente

Après accord de l'administration du lycée, nous organisons les jeudi 21 et vendredi 22 décembre une exposition qui accueille tous les membres de la cité scolaire et les parents d'élèves ainsi que les Moirantins que nous avons informés par distributions d'encarts publicitaires dans les boîtes à lettres (environ 700 foyers couverts).

### Contacts

Nous avons pris contact avec les mairies de Moirans en Montagne et Orgelet afin d'établir des accords qui mettraient la mini entreprise au service de l'image locale.

C'est ainsi que nous obtenons de Moirans :

Deux vitrines d'expositions au Musée de Jouet et au siège de la Communauté de Communes de Jura Sud.

La dépose de catalogues à l'office de tourisme.

Un emplacement pour le marché du vendredi matin.

## Les fées du bois



Les élèves de Cap marqueteur/sculpteur du lycée **Pierre VERNOTTE** sont heureux de vous convier à la première

### EXPOSITION/VENTE

de leur mini entreprise « **Les fées du bois** »

le **vendredi 22 décembre de 13h00 à 17h00**  
dans le hall de l'établissement.

*Prospectus publicitaire*



*Photos stand.*

Nous mesurons le bon impact des produits car nous vendons la quasi totalité de notre stock et nous recevons en deux mois de nombreuses commandes jusqu'à remplir notre carnet de commande !

Bilan : deux enseignements forts :

- Notre gamme de produits semble répondre à la clientèle visée.
- Nous poursuivons la recherche de qualité : meilleure finition, peaufinage des produits au niveau décoratif.

Articles de presse

ROMANS-EN-MONTAGNE  
**Les "fées du bois" exposent  
au lycée Pierre Vernotte**



Les élèves de la mini entreprise "les fées du bois" ont participé à une expo-vente.

Les élèves de C.A.P. marqueteurs/sculpteurs du lycée Pierre Vernotte ont été heureux de faire leur première expo-vente de leur mini entreprise "les fées du bois".

27 élèves travaillent au lycée Pierre Vernotte à cette mini entreprise, sous la responsabilité

de Didier Nacache, professeur d'histoire-géographie et littérature.

Ils ont créé leur mini entreprise fin novembre avec le soutien de l'AJE (Association Jeunes Entreprises) de Bosançon. Aurore Petetin est la présidente de cette mini entreprise.

## Heureuse initiative des lycéens

LES ÉLÈVES de CAP, en un an, marqueteur, sculpteur, du lycée Pierre-Vernotte, ont créé une mini-entreprise pour l'année scolaire 2006-2007. De la conception à la vente, c'est un apprentissage en conditions réelles qui passionne les jeunes, dont le but est d'intégrer tous les problèmes que rencontre une entreprise.

En association "jeunes entrepreneurs" de Franche-Comté, ils sont salariés.

La directrice est Aurore Petetin et le responsable des ventes Mathieu Jacquemin.

En accord avec le lycée, une exposition-vente vient d'avoir lieu et a eu un succès encourageant. Les jeunes envisagent quelques déballages au marché du vendredi. En fin d'année, ils feront le bilan et suivant les résultats, étudieront l'usage des bénéfices.

De toute manière cette expérience ne peut que leur être bénéfique pour l'avenir.



M. Bertand

Une première initiative qui en appelle d'autres

*Jeudi 4 janvier 2007*

## Création du catalogue

Pour créer un catalogue, nous avons sélectionné les produits les plus demandés et nous retirons de la production les motifs "spécial Noël" et ceux qui sont moins rentables, par exemple la boîte lutin qui demande trop d'heures de fabrication par rapport au temps que nous pouvons consacrer à notre entreprise et la boîte sucre d'orge.



*«La mini entreprise m'a permis d'acquérir des compétences et de pouvoir lancer et retoucher un modèle de boîte ( la femme -arbre). J'ai été très content de voir mes efforts récompensés» Loïc CHERVAUX.*

# Les fés du bois

*La section des cap en un an marqueteur-sculpteur de notre établissement vient de créer une mini-entreprise sous l'égide des Jeunes Entreprises de Franche comté.*

*Notre but est de vivre une expérience en situation réelle d'artisans d'art - entrepreneur afin de nous préparer aux réalités de la vie active.*

*De la recherche à l'élaboration et à la vente, nous proposerons nos produits sur le marché.*



BONBONNIERE

Ø 125 mm

référence:



**Prix: 29,90 € l'unité**

*Les Fées du bois*

BOITE A THE

225 x 135 x 80 mm

référence:



**BT/C2**



**BT/C3**



**BT/C4**



**BT/A**



**BT/F**



**BT/F2**



**BT/I**

Prix: 35,90 € l'unité  
Page 3/6

*Les Fées du bois*

Page 15

COFFRET BOMBE 180 x 115 x 88 m référence:



**Prix:35,90 € l'unité**

BOITE MEDIEVALE 380 x 240 x 140 mm référence:

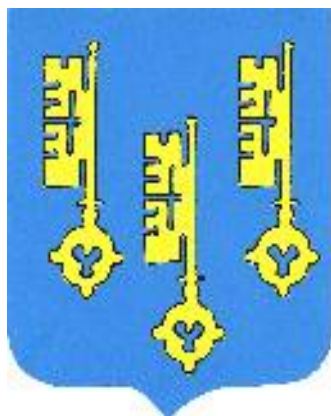


CHENE MASSIF

**Prix:41,90 € l'unité boîte nue**

Modèle  
marqueté

**M3**



**Prix: 56,90 € l'unité  
boîte marquetée**

Modèle  
sculpté

**S3**



**Prix: 61,90 € l'unité  
boîte sculptée**

***Modèle personnalisé marqueté ou sculpté à la  
demande***

COFFRET

200 X 140 X 65 mm

référence:



Prix: 29,90 € l'unité

COFFRET

200 X 140 X 65 mm

référence:



C/L

Prix: 31,80 € l'unité  
modèle C/L

COFFRET ERABLE

185 X 135 X 70 mm

référence:

CE/CH1



CE/CH2



CE/CH3



CE/CH4



Prix: 22,75 € l'unité

Page6/6

*Les Fées du bois*

Page 18



# Les Fées du bois

Coordonnées:

Nom: .....

adresse: .....

Tel: .....

**BON DE COMMANDE**

Date :

**Livraison sous six semaines.**

désignation	référence	Prix unitaire	nombre	Prix total
Boîte à thé	BT/C2	35,90 €		
	BT/C3	35,90 €		
	BT/C4	35,90 €		
	BT/F	35,90 €		
	BT/I	35,90 €		
	BT/A	35,90 €		
Boîte médiévale	BM	41,90 €		
Motif sculpté	S3	20,00 €		
Motif marqueté	M3	15,00 €		
Bonbonnière	B/C	29,90 €		
	B/CH1	29,90 €		
	B/CH2	29,90 €		
	B/F	29,90 €		
	B/S	29,90 €		
	B/YY1	29,90 €		
	B/YY2	29,90 €		
Coffret	C/C	29,90 €		
	C/FP1	29,90 €		
	C/FP2	29,90 €		
	C/FP3	29,90 €		
	C/FP4	29,90 €		
	C/FP5	29,90 €		
	C/L	31,80 €		
Coffret bombé	CB/A	35,90 €		
	CB/C	35,90 €		
Coffret érable	CE/CH1	22,75 €		
	CE/CH2	22,75 €		
	CE/CH3	22,75 €		
	CE/CH4	22,75 €		
TOTAL:				

Règlement espèce chèque .....

## La diffusion et la promotion de vente.

Chaque salarié a reçu un exemplaire du catalogue et des bons de commande ; nous devenons tous des commerciaux pendant les vacances et les week-end !

Nous mettons sur le site internet du lycée un encart qui présente l'entreprise :

"Les fées du bois"

Ce projet concerne les élèves de CAP marqueteur/sculpteur en un an qui ont voulu expérimenter en conditions réelles la création et la gestion d'une entreprise artisanale.

En partenariat avec l'association des jeunes entreprises de Franche comté, le MEDEF et le conseil régional les jeunes entrepreneurs du lycée ont choisi leurs dirigeants, réparti les tâches, lancé un système d'actions et de bons pour capitaliser la société.

A travers le nom de l'entreprise, le ton est donné: il s'agira de concevoir, réaliser, commercialiser des objets décoratifs et petits mobiliers autour de deux notions clés: Le Jura Sud et le monde magique de la fée.

Toute une gamme de produits voit ainsi le jour et s'adresse aussi bien aux particuliers qu'aux associations, comités d'entreprises...

Un catalogue est à votre disposition sur demande. [dacier.nazaire@wanadoo.fr](mailto:dacier.nazaire@wanadoo.fr)



Site internet impression écran

Nous envoyons à la demande le catalogue en format PDF.

Afin d'honorer dans les temps notre carnet de commandes, nous informons nos clients des délais d'attente. C'est aussi la raison pour laquelle nous ne mettons pas de bon de commande en ligne car nous sommes au maximum de notre potentiel de production.. Nous utilisons Internet pour la promotion de la mini et l'image de l'établissement.

### Identification des produits

Tous documents diffusés et tout produit qui part en vente est identifié par notre logo et nom.



## IV Chiffres et finance

Pour chiffrer nos produits, nous avons cherché les prix de revient par gamme. Notre choix étant d'harmoniser les prix par type de modèles - un prix unique par bonbonnière par exemple - nous fixons le prix définitif par valeur d'estime car nous sommes sur un créneau de produit d'art (à notre niveau, soyons modestes mais surtout réalistes !)

Nous avons ouvert un compte à la Banque Populaire présente à Moirans en Montagne ainsi qu'un livret où nous plaçons nos bénéfices.

Nous pourrons en fin d'année rembourser nos actionnaires et verser des dividendes.

### Comptabilité.

#### SYNTHESE DES COMMANDES ENREGISTREES ET DU CHIFFRE D'AFFAIRES REALISE

REFERENCES	ANNEE 2006			ENCAISSE 2007			CARNET 2007			TOTAL EXERCICE		
	NOMBRE	PRIX UNITAIRE	CA REALISE	NOMBRE	PRIX UNITAIRE	CA REALISE	NOMBRE	PRIX UNITAIRE	CA REALISE	NOMBRE	PRIX UNITAIRE	CA REALISE
BOITES A THE	6	35,90	215,40 EUR	2	35,90	71,80 EUR	18	35,90	646,20 EUR	26	35,90	933,40 EUR
BOITES MEDIEVALES BM							1	41,90	41,90 EUR	1	41,90	41,90 EUR
BOITES MEDIEVALES BMM3							3	56,90	170,70 EUR	3	56,90	170,70 EUR
BOITES MEDIEVALES PRESILLY							5	35,00	175,00 EUR	5	35,00	175,00 EUR
BOITES MEDIEVALES BMM							2	50,00	100,00 EUR	2	50,00	100,00 EUR
BOITES MEDIEVALES BMS							2	55,00	110,00 EUR	2	55,00	110,00 EUR
BONBONNIERES	13	29,90	388,70 EUR	2	29,90	59,80 EUR	26	29,90	777,40 EUR	41	29,90	1 225,90 EUR
COFFRETS	8	29,90	239,20 EUR				6	29,90	179,40 EUR	14	29,90	418,60 EUR
COFFRETS	1	31,80	31,80 EUR				5	31,80	159,00 EUR	6	31,80	190,80 EUR
COFFRETS BOMBES	2	35,90	71,80 EUR				3	35,90	107,70 EUR	5	35,90	179,50 EUR
COFFRETS ERABLES	5	22,75	113,75 EUR				5	22,75	113,75 EUR	10	22,75	227,50 EUR
COFFRETS ERABLES "PETITS"	3	16,20	48,60 EUR				2	16,20	32,40 EUR	5	16,20	81,00 EUR
TABLEAU PEROIS	1	15,00	15,00 EUR							1	15,00	15,00 EUR
TABLEAU AC/DC				1	10,50	10,50 EUR				1	10,50	10,50 EUR
TROPHEES JURA SUD				4	119,60	478,40 EUR				4	119,60	478,40 EUR
Autres particuliers	4	95,00					4	95,00	95,00 EUR			
	PRODUITS LIVRES ET ENCAISSES			PRODUITS LIVRES ET ENCAISSES			PRODUITS COMMANDES AVEC ACCOMPTEES DELAIS DE LIVRAISON ACCUSES CLIENTS					
<b>TOTAL</b>	<b>39</b>		<b>1 124,25 EUR</b>	<b>9</b>		<b>620,50 EUR</b>	<b>82</b>		<b>2 708,45 EUR</b>	<b>130</b>		<b>4 453,20 EUR</b>

STRATEGIE DE L'ENTREPRISE, HONORER LES COMMANDES EN CARNET  
NE PRENDRE DES COMMANDES QUE POUR DES PRODUITS HORS CATALOGUE

COMPTE D'EXPLOITATION "LES FEES DES BOIS"

CHARGES			PRODUITS	
ACHATS DE MATIERES			VENTES	
TABLETTERIE DES LACS		545,16 EUR VA	VENTES 2006	1 124,25 EUR
2006	152,00		VENTES ENCAISSEES 2007	620,50 EUR
2007	393,16		VENTES EN CARNET 2007	2 708,45 EUR
LE FRASNOIS	2006	73,50 EUR VA		
VERNIS CLAUDE CHRISTIAN		134,52 EUR VA		
2006	67,26			
2007	67,26			
WELDOM	2006	14,51 EUR VA		
BOISSELLERIE HERISSON	20	44,10 EUR VA		
ACHATS PRESTATIONS				
LYCEE	2007	100,00 EUR VA		
SALAIRES				
SALAIRES PRODUCTIFS		903,20 EUR VA		
2006	619,60			
2007	283,60			
SALAIRES DIRIGEANTS		54,00 EUR FI		
2006	45,00			
2007	9,00			
AUTRES CHARGES				
LOCATION LOCAUX	1,00	74,55 EUR FI		
COMMISSAIRES AUX COMPTES	30,00			
PHOTOCOPIES	28,55			
Achats t shirts concours	15,00			
<b>TOTAL CHARGES</b>		<b>1 943,54 EUR</b>	<b>TOTAL PRODUITS</b>	<b>4 453,20 EUR</b>
			Prix concours régional	200,00 EUR
<b>RESULTATS DE L'EXERCICE</b>		<b>2 709,66 EUR</b>		
<b>TOTAL DEBIT</b>		<b>4 653,20 EUR</b>	<b>TOTAL CREDIT</b>	<b>4 653,20 EUR</b>

<b>TOTAL CHARGES VARIABLES (1)</b>	<b>1 814,99 EUR</b>	<b>CHIFFRE D'AFFAIRES (2)</b>	<b>4 653,20 EUR</b>
<b>TOTAL CHARGES FIXES</b>	<b>128,55 EUR</b>		

MARGE SUR COÛTS VARIABLES (2-1)                      2 838,21 EUR      % DE MARGE SUR COÛTS VARIABLES (3)/(2)                      **57,32%**

**POINT MORT (CHIFFRE D'AFFAIRES MINI POUR EQUILIBRER LES CHARGES FIXES)                      224,27 EUR**

## V Développement et perspectives.

Nous avons déjà développé nos activités sur certains secteurs porteurs et nous avons d'autres projets.

- Enrichir la gamme initiale des produits en fonction de l'évolution de nos compétences techniques : sculpture plus complexe car nous avons une dextérité accrue, finesse et autres techniques de marqueterie pour des rendus plus « picturaux ».

- Une nouvelle gamme de produits, par exemple : porte ardoise, brûle encens, autres motifs (lézard, grenouille,...), sous verre, etc.

- Poursuivre la production de trophées et autres pièces pour les associations.

- Élargir encore les champs d'actions :

le travail à la demande (nous avons déjà fait des trophées sportifs pour Jura Sud, des études pour des boîtes à tarots, à aiguilles à tricots et crochets ...)



Trophées pour Jura-Sud.

Si nous devenions une entreprise à durée non limitée, nous envisagerions de :

- Lancer un secteur restauration de marqueterie et de sculpture ce que les artisans locaux font très peu.

- Lancer une gamme de petits meubles (par exemple : table champignon, meuble hi fi...)

Nous pensons déposer le modèle de certaines réalisations (principe de l'enveloppe Soleau).

- Étendre la diffusion du catalogue aux comités d'entreprises des sociétés locales si nous pouvons assurer une augmentation de rythme.

- Nous pourrions même proposer nos services en sous traitance sur nos spécialités...

# Le sport, un élément essentiel

Samédi matin, la remise des récompenses aux meilleurs sportifs a été l'occasion pour les élus de rappeler la place prépondérante du sport dans la politique de Jura-sud.



Dans plusieurs disciplines, les Jurasudistes se sont distingués

« En 10 ans, la communauté de communes a investit 5 millions d'euros pour construire ou aménager des salles et plateaux afin de favoriser la pratique des disciplines sportives » rappelle samedi matin Serge Lacroix, président de la commission sportive, énumérant les réalisations, passées, en cours et en projet. Ajoutant que la compétence sportive est belle sur laquelle « les élus n'ont jamais rechigné à voter. Le sport est plus important que par le passé avec un réel rôle social » et ajoutait : « sur Jura-sud, certaines disciplines auraient disparu ». Plusieurs associations ont ainsi repris Jura-sud dans leur nom : Jura-sud foot, Jura-sud judo, Jura-sud activités (ex-MJC) et Jura-sud hand.

En individuel, ou en équipes, les sportifs ont ainsi été récompensés afin d'être récompensés des titres ou podiums départementaux, régionaux, nationaux, mais aussi internationaux.

**Artistic Boules Lavancia** : Evelyn et Jocelyne Todeschini, Joëlle Devaux, championnes de Franche-Comté. **Tennis club Moirans** : Ludovic Piccamiglio, Stéphane Choloy, Nicolas Fournier, Jean-Pierre Combe et Frédéric Delavay (première équipe à se hisser au niveau de régionale 4). **Jura-sud full contact** : Nadir Labreche, vice-champion de l'est. **Aikido Jura-sud activités** : Christian Joly (ceinture noire 5ème dan), Centre de secours. **Gérard David** : Remacleme Braconnier, 3<sup>e</sup> aux championnats de France d'athlétisme sapeurs-pompier. **Pétanque moirantine** : Cyril Reverberi et la tripléte composée d'Adelmo Carocada, Jacky Dulé et Roger Piton (éliminée en barrage au championnat de France). **Jura-sud judo** : Toirahan (3<sup>e</sup> au championnat de Franche-Comté), Alison Lombard (7<sup>e</sup> au championnat inter-régional), Morgane Lombard (participation aux championnats de France, parira

en stage au Japon en avril 2007). **Sandrine Piot** (qualifiée pour les championnats de France 2<sup>e</sup> division), **Jura-sud football** : les benjamins finalistes de la coupe régionale Sahin, les 13 ans finalistes de la coupe régionale Dacheux, les 15 ans champions de Franche-Comté, la catégorie 18 ans finaliste de la coupe régionale Mougny, Oday Ericmmawongse et Xavier Audergon (sélectionnés Franche-Comté 14 ans). **Jura-sud handball** : Gilles Delarbre et Lionel Kaddah (arbitres de pré-national et N3 filles), Laurent Lacroix (capitaine exemplaire de l'équipe senior masculin, entraineur de l'équipe 16 ans filles). **A Churchillia**, Simon Perrin, licencié au Lons Athlétique club (entre autres 7<sup>e</sup> au championnat de Franche-Comté), **A Moussia**, Gémenec Faivre licencié au Lons Athlétique Club (entre autres 20 au tour de cross). **Quatre trophées réalisés par des**

étudiants de la cité scabre qui ont créé leur mini-entreprise ont ensuite été décernés à Mélanie Sammartin (Chânoël, championne de France de slalom de nage en eau vive ; Emma Toussville (Jura-sud full contact), vice championne de France féminine de light-contact ; Géraud Debot (Centre de secours Gérard David), 5<sup>e</sup> aux épreuves du championnat du monde de cyclisme sapeur-pompier 3<sup>e</sup> français) et Audrey Acquistacchi (Moussia) qui a obtenu des podiums et des places d'honneur sur des épreuves nationales d'endurance équestre. En conclusion, Jean Burdeyron, président de Jura-sud Fédération sportifs, éducateurs et bénévoles des clubs en souligne la dimension essentielle du sport qui dans la société permet d'apprendre la volonté, le fun, le vie en équipe et à se surpasser.

Manique Haxot

## Concours régional Besançon mercredi 04 avril 2007



Stand en place, en attente des premiers visiteurs.

Passage et évaluation d'un des jurys...



Remise des prix, salle des mariages de la mairie, nous avons la joie de recevoir le prix d'or catégorie lycée !

## Mini-entreprises : de l'or pour Moirans

Le Progrès  
7 avril 2007

Pour leur première participation, les élèves en CAP maroquinerie-sculpture du LP Vernotte ont mis tout le monde d'accord

Mercredi à Besançon, peu avant la décision du jury, les traits des entrepreneurs en herbe étaient tirés. Il y avait bien sûr la pression du verdict mais tout au long de la journée, les jeunes porteurs des projets mini-entreprises ont animé le marché commercial dédié à ces établissements ad hoc. Amélie fait partie de la mini-entreprise Toutendouceur, spécialisée dans la fabrication d'objets en feutrine.

Une construction pédagogique animée par vingt-trois élèves du collège Prévert à Dole et qui devra s'éteindre en juin 2007. « On aura quand même découvert le monde professionnel avec ses moments de passion et d'enthousiasme, mais aussi avec ses exigences et ce n'est pas toujours évident » explique la jeune Doloise. Mais au classement général, Toutendouceur termine en quatrième position, après MD39, montée par les élèves du collège Sainte-Marie-Fénelon à Lons.

Pour les collèges, la palme d'or a été décrochée par le projet Vinyle 70 porté par les élèves de Pasteur à Jussey, en Haute-Saône et qui avait déjà conquis la plus haute marche du podium en 2006.

Dans la catégorie lycées, le nouveau venu qui arrive en tête de classement est jurassien. Il s'agit du lycée Pierre-Vernotte à Moirans-en-Montagne, qui décroche la médaille d'or avec l'impressionnante moyenne de 18/20.



Les élèves du lycée Vernotte, autour de la vitrine qui les conduira au Sénat en juin 2007 / Photo Dahmane Sourfani

Réunis autour de leur deux professeurs, vingt-et-un élèves de l'établissement moirantin ont mis sur pied Les Fées du bois, une mini-entreprise spécialisée dans la fabrication d'objets décoratifs et fonctionnels en bois. Huit d'entre eux étaient à Besançon pour animer leur stand. « Ce travail nous a apporté de la maturité et une expérience de la vie en entreprise. Il a également permis de resserrer les liens entre les

élèves du groupe. C'est sûr qu'après, on ne regarde plus le monde du travail de la même manière », confie Henri, l'un des porteurs du projet.

Le 16 juin prochain, les deux médaillés d'or représenteront la Franche-Comté au concours national qui se déroulera au Sénat.

S'ils sont sélectionnés à nouveau, ils se rendront aux épreuves européennes de Berlin prévues les 26 et 27 juillet.

## Présentation des membres « les fées du bois »



**Les sculpteurs**

Elie Bracco – Benoît Faedy – Mickaël Gravier – Henri Jeanney – Bris Heimann – Thomas Pierre  
Jeffrey Gouveia Paulo – Boris Pommier – Fabrice Lagrange – Magali Vachey – Camille Colin – Jean Baptiste Buatois

**Les marqueteurs**



Nael Damien – Loïc Chervaux – Clément Perois – Julien Courbey  
Marion Prevost – Elodie Fusillier – Aurore Petetin – Mathieu Jacquemin Verguet – Eric Vilaiphanh

*"La création d'une mini entreprise fut intéressante car cette expérience nous a appris à travailler pour des clients, cela nous a donné un avant goût de la vie professionnelle. C'est très **motivant** de travailler pour **les autres**, pour **l'argent**."*  
LAGRANGE Fabrice

*"La création de la mini entreprise m'a permis de découvrir encore un peu plus le monde professionnel. Je ne pensais pas que **gérer une entreprise** était si difficile, mais aussi la **création** de produit, de la conception à la vente. Ceci peut me donner des idées pour ma vie future."*  
GOUVEIA-PAULO Jeffrey

*"Professionnellement, j'ai trouvé que le lancement de la micro entreprise n'a pas été facile. J'ai eu du mal à croire en son **potentiel**. Mais une fois lancée, **chacun a su trouver sa place**. La micro entreprise peut servir à chacun dans l'avenir, tant sur le plan personnel que sur le plan collectif. C'est une très bonne **aventure**."*  
NAEL Damien

*"C'est super sympa, on apprend à **gérer** une mini-entreprise. L'entente qu'on a entre nous est géniale et de travailler comme ça est motivant. On « trippe » bien, en tout cas moi je m'amuse avec ma bonbonnière."*  
VACHEY Magali

"La mini-entreprise m'a apporté plus de **confiance** en moi. Je ne pensais pas que ça pourrait si bien marcher au point de vue gestion et **fabrication**."

COURBEY Julien

"La mini-entreprise apporte un **réalisme** face à un projet futur. Cela nous donne un aperçu des problèmes que l'on peut rencontrer face à la création d'une véritable entreprise. Au sein de la classe, elle resserre les liens, nous permet de plus pratiquer la sculpture et nous donne de l'**ambition**"

PIERRE Thomas

"Je trouve que l'idée principale de nous faire découvrir le monde du marché du travail est très intéressante et **bénéfique**. Elle nous apporte un minimum de **notions** sur le fonctionnement de l'entreprise "

FÆDY Benoit

"La micro-entreprise, c'est cool. J'ai beaucoup aimé. Les débuts étaient un peu lents, mais l'**organisation** s'est beaucoup **améliorée**. Tout le monde est très enthousiaste."

PÉROIS Clément

"J'ai appris à réaliser et à concevoir une sculpture en ronde bosse, avec juste un dessin sans ombrage. J'ai aussi appris ce qu'était la **productivité**, c'est à dire la réalisation d'un nombre d'articles définis et de qualité dans un laps de temps restreint.

Cela m'a appris également le fonctionnement d'une entreprise et ce à quoi je devais m'attendre dans quelques années."

GRAVIER Mickael

"Je pense que la micro entreprise a aidé beaucoup de personnes à **mûrir** et se rendre compte de la difficulté de faire tourner une entreprise. Il a fallu du temps pour s'organiser mais une fois ceci réalisé, tout le monde a su se plonger dans son travail."

JEANNEY Henri

"Le projet ne me motivait pas plus que ça mais une fois commencé je me suis vite mis dans le jeu. Le principe n'est pas mal et je travaille avec plus de **motivation** et d'**ambition**"

POMMIER Boris

"La mini entreprise a été une occasion de prendre de réelles responsabilités. J'ai pris conscience que le travail d'un désigner ne se résumait pas au dessin et à mon esprit créatif, il faut aussi rester dans l'**esprit de l'entreprise**. Cette expérience fut **enrichissante** autant au point de vue **humain** que **professionnel**."

VILAIPIANH Eric



Tronc central - fée nuptiale  
retravaillé sur tous les motifs



Aligner le tronc ▲ design  
travailler les racines \*



LISTE DES ACTIONNAIRES "LES FEES DU BOIS"

ACTIONS	Versement	Ch/esp	Nom	Adresse	TOTAL
		4	MARTIN Jean	La buchallière 71580 Sagy	
2		4	MARTIN Jean	La buchallière 71580 Sagy	8,00 EUR
1		4	SAUVET Rémy	9 tot les bruyeres 01240 St Paul de Varax	4,00 EUR
1		4	BUATOIS A Sophie	La buchallière 71580 Sagy	4,00 EUR
		4	MEREY Françoise	21330 Nicey	
2		4	MEREY Françoise	21330 Nicey	8,00 EUR
1		4	CHERVAUX Lionel	7 rue amiral chabot 21250 Pagny le chateau	4,00 EUR
1		4	CHERVAUX Johan	7 rue amiral chabot 21250 Pagny le chateau	4,00 EUR
1		4	COLIN Camille	12 chemin du quart 39270 Orgelet	4,00 EUR
1		4	COLIN Claudette	12 chemin du quart 39270 Orgelet	4,00 EUR
1		4	GUYOTY Irène	19 rue de Chaussin 39120 Asnans	4,00 EUR
1		4	COLIN Marie Claude	16 chemin des teppes 39570 Courlaoux	4,00 EUR
1		4	COURBEY Julien	1 route de dole 70100 Velet	4,00 EUR
		4	COURBEY Gérard	1 route de dole 70100 Velet	
		4	COURBEY Gérard	1 route de dole 70100 Velet	
3		4	COURBEY Gérard	1 route de dole 70100 Velet	12,00 EUR
1		4	FAEDY François	10 rue du château 68720 Spechbach-le-haut	4,00 EUR
1		4	FAEDY Monique	10 rue du château 68720 Spechbach-le-haut	4,00 EUR
1		4	FAEDY Stéphanie	10 rue du château 68720 Spechbach-le-haut	4,00 EUR
1		4	FAEDY Benoit	10 rue du château 68720 Spechbach-le-haut	4,00 EUR
1		4	NULDIN	7 chemin des monts 39230 Vincent	4,00 EUR
1		4	RAMEAUX Dominique	Le grand bois 39140 Commenailles	4,00 EUR
		4	RAMEAUX Christelle	Le grand bois 39140 Commenailles	
2		4	RAMEAUX Christelle	Le grand bois 39140 Commenailles	8,00 EUR
		4	RICHARD	1 rue du Davillon 25170 Ruffey le château	
2		4	RICHARD	1 rue du Davillon 25170 Ruffey le château	8,00 EUR
1		4	GOUVEIA P joaquin	7 B rue Beauregard 25000 Besançon	4,00 EUR
1		4	GOUVEIA P Jeoffrey	7 B rue Beauregard 25000 Besançon	4,00 EUR
1		4	GRAVIER Mickaël	2 place de verdun 39260 Moirans	4,00 EUR
		4	GENETET Martine	4 place de verdun 39260 Moirans	
		4	GENETET Martine	4 place de verdun 39260 Moirans	
3		4	GENETET Martine	4 place de verdun 39260 Moirans	12,00 EUR
		4	RIBSTEIN Christine	Rue principale 68210 montreux – jeune	
2		4	RIBSTEIN Christine	Rue principale 68210 montreux – jeune	8,00 EUR
1		4	RIBSTEIN Jean Claude	Rue principale 68210 montreux – jeune	4,00 EUR
1		4	HEIMANN Bris	Rue principale 68210 montreux – jeune	4,00 EUR
		4	JACQUEMIN B	24 les chavernes 39130 Le Franois	
		4	JACQUEMIN B	24 les chavernes 39130 Le Franois	
3		4	JACQUEMIN B	24 les chavernes 39130 Le Franois	12,00 EUR
1		4	JEANNEY Patrick	5 gde rue 70110 Vellechevreux	4,00 EUR
1		4	JEANNEY Henri	5 gde rue 70110 Vellechevreux	4,00 EUR
1		4	GARNIER Léon	Rue des trouillets 25640 Gugney Douvot	4,00 EUR
1		4	VINCENT Lionel	36 rue des champs 70110 Villersexel	4,00 EUR
		4	LAGRANGE	10 rue Berthelot Le Creusot	
		4	LAGRANGE	10 rue Berthelot Le Creusot	
		4	LAGRANGE	10 rue Berthelot Le Creusot	
4		4	LAGRANGE	10 rue Berthelot Le Creusot	16,00 EUR
		4	NAEL Francis	47 rue des perrières 39200 St Claude	
2		4	NAEL Francis	47 rue des perrières 39200 St Claude	8,00 EUR
1		4	NAEL Daniel	47 rue des perrières 39200 St Claude	4,00 EUR
1		4	BOURGEOIS Iolita	10 rue Pasteur 25000 Besançon	4,00 EUR
1		4	SILVINI Françoise	22 impasse du levant 30220 St Laurent d'Aigouze	4,00 EUR
1		4	GENTIL Marianne	4 rue edouard pailleron 73000 Jacob Bellecombette	4,00 EUR
1		4	PEROIS Nicolas	4 rue de bretagne 21800 Chevigny St Sauveur	4,00 EUR
1		4	PEROIS Clement	33b rue de l'île 21000 Dijon	4,00 EUR
1		4	MEDINA Cecile	11 rue du monton 71390 Buxy	4,00 EUR
1		4	PIERRE Thomas	16 place de l'eglise 71640 Givry	4,00 EUR
		4	PIERRE Pascale	16 place de l'eglise 71640 Givry	
2		4	PIERRE Pascale	16 place de l'eglise 71640 Givry	8,00 EUR
		4	POMMIER Michèle	Chemin haut de la gravette 39570 Geruge	
		4	POMMIER Michèle	Chemin haut de la gravette 39570 Geruge	
3		4	POMMIER Michèle	Chemin haut de la gravette 39570 Geruge	12,00 EUR
1		4	POMMIER Boris	Chemin haut de la gravette 39570 Geruge	4,00 EUR
1		4	FRANC Valerie	29 rue journal 25190 Chamesol	4,00 EUR
1		4	FRANC Jacqueline	29 rue journal 25190 Chamesol	4,00 EUR
1		4	PREVOST Bertrand	17 A rue de la papeterie 25350 Mandeure	4,00 EUR
1		4	PREVOST Marion	17 A rue de la papeterie 25350 Mandeure	4,00 EUR
		4	VACHEY M Louise	3 rue de l'etang 71210 St Laurent D'andemay	
		4	VACHEY M Louise	3 rue de l'etang 71210 St Laurent D'andemay	
3		4	VACHEY M Louise	3 rue de l'etang 71210 St Laurent D'andemay	12,00 EUR
1		4	VACHEY Magali	3 rue de l'etang 71210 St Laurent D'andemay	4,00 EUR
1		4	VILAIPHAN Carla	34 rue Henry Dunant 39200 St Claude	4,00 EUR
1		4	VILAIPHAN Eric	3 rue rabelais 01100 Oyonnax	4,00 EUR
1		4	CHANTAVONG Christian	34 rue henri dunant 39200St Claude	4,00 EUR
1		4	CHANTAVONG Daniel	34 rue henri dunant 39200St Claude	4,00 EUR
		4	MILLET Laurent	39170 LE patay	
		4	MILLET Laurent	39170 LE patay	
3		4	MILLET Laurent	39170 LE patay	12,00 EUR
1		4	MILLET Annie	39170 LE patay	4,00 EUR
		4	JOLY Christine	St Claude	
2		4	JOLY Christine	St Claude	8,00 EUR
1		4	JOLY Gisèle	St Claude	4,00 EUR
1		4	JOLY Gérard	St Claude	4,00 EUR
		4	JAVAYON Claire	Lyon	
2		4	JAVAYON Claire	Lyon	8,00 EUR
		4	CURTALIN Claire	Lyon	
2		4	CURTALIN Claire	Lyon	8,00 EUR
1		4	JAVAYON Christine	6 rue de lioure 38550 St Maurice l'evail	4,00 EUR
		4	JAVAYON François	6 rue de lioure 38550 St Maurice l'evail	
		4	JAVAYON François	6 rue de lioure 38550 St Maurice l'evail	
3		4	JAVAYON François	6 rue de lioure 38550 St Maurice l'evail	12,00 EUR
		4	JAVAYON	6 rue de lioure 38550 St Maurice l'evail	
2		4	JAVAYON	6 rue de lioure 38550 St Maurice l'evail	8,00 EUR
		4	BRACCO Elsa	30 rue du collège 39200 St Claude	
		4	BRACCO Elsa	30 rue du collège 39200 St Claude	
3		4	BRACCO Elsa	30 rue du collège 39200 St Claude	12,00 EUR
		4	GAUTHIER	30 rue du collège 39200 St Claude	
		4	GAUTHIER	30 rue du collège 39200 St Claude	
3		4	GAUTHIER	30 rue du collège 39200 St Claude	12,00 EUR
1		4	PETETIN Dominique	305 rue de la diligence 39130 Etival	4,00 EUR
1		4	FERRARIS Corinne	1 rue Jupiter 25400	4,00 EUR
1		4	SAUVAGEOT Aurélie	11 rue Foch 25350 Mandeure	4,00 EUR
1		4	PHURLPIN Martine	56 rue du bois bourgeois Montbéliard	4,00 EUR
1		4	DEL FABRO Catherine	6 rue du Wiestemberg Montbéliard	4,00 EUR
1		4	JULLERAT Eloi	4 rue leo Delibes 25700 Valentigney	4,00 EUR
1		4	BESANCON Roger	11 rue des champs montants 25400 Audincourt	4,00 EUR
		4	OLIVIER Chantal	39260 Moirans	
		4	OLIVIER Chantal	39260 Moirans	
3		4	OLIVIER Chantal	39260 Moirans	12,00 EUR
		4	CAPO Savagnin	Lavans les St Claude	
		4	CAPO Savagnin	Lavans les St Claude	
3		4	CAPO Savagnin	Lavans les St Claude	12,00 EUR
1		4	PETETIN Aurore	39130 Etival	4,00 EUR
<b>113</b>					
<b>Total</b>	<b>452</b>				<b>452,00 EUR</b>

## DONS DE SPONSORS "LA FEE DU BOIS"

<b>DONS</b>	50	Cheque	Sarl secom	ZA sous la combe 01590 Dortan	50,00 EUR
	20	Cheque	COLIN Claudette	12 chemin du quart 39270 Orgelet	20,00 EUR
	10	Espèce	GUYOTY Irène	19 rue de Chaussin 39120 Asnans	10,00 EUR
	50	Cheque	ARMANI Jeanne	70100 Velet	50,00 EUR
	20	Cheque	Euri GARNIER Pascal	27 rue des Moisson Villersexel	20,00 EUR
	20	Cheque	GARNIER Monique	Rue des trouillets 25640 Gugney Douvot	20,00 EUR
	18	Cheque	LAGRANGE	10 rue Berthelot Le Creusot	18,00 EUR
	4	Espèce	VACHEY M Louise	3 rue de l'etang 71210 St Laurent D'andemay	4,00 EUR
	38	Espèce	OLIVIER Chantal	39260 Moirans	38,00 EUR
	20	Chèque	Guyoty serge	Rue des Crapitets 39120 asnans	20,00 EUR
					0,00 EUR
					0,00 EUR
<b>Total</b>	<b>250</b>				<b>250,00 EUR</b>

# Comptabilité détaillée.

## CHIFFRE D'AFFAIRES 2006

LIBELLE	REFERENCE	PRIX/UNITAIRE	NBRE VENDU	CLIENTS	CHIFFRE AFFAIRES
<b>BOITES A THE</b>	BT/C2	35,90		1 CROSSET	35,90 EUR
	BT/C3	35,90		1 MICHALET	35,90 EUR
	BT/C4	35,90		1 COLIN	35,90 EUR
	BT/F1	35,90		1 PETARD	35,90 EUR
	BT/F2	35,90		1 MOLLARD	35,90 EUR
	BT/I	35,90		0	0,00 EUR
	BT/A	35,90		1 KONGHOLOUX	35,90 EUR
<b>TOTAL BOITES A THE</b>			<b>6</b>		<b>215,40 EUR</b>
<b>BOITES MEDIEVALES</b>					
	BM	41,90		0	0,00 EUR
	BM/S3	61,90		0	0,00 EUR
	BM/M3	56,90		0	0,00 EUR
<b>BOITES MEDIEVALES PRESILLY</b>					
	BM	35,00		0	0,00 EUR
	BMM1	50,00		0	0,00 EUR
	BMS	55,00		0	0,00 EUR
<b>TOTAL BOITES MEDIEVALES</b>			<b>0</b>		<b>0,00 EUR</b>
<b>BONBONNIERES</b>	B/C	29,90		2 ROUHIER/LOUVARD	59,80 EUR
	B/CH1	29,90		2 OLIVIER TISSERAND	59,80 EUR
	B/CH2	29,90		2 SANTENARD/ROGNON	59,80 EUR
	B/F	29,90		2 FIRMAIN/DALLOZ	59,80 EUR
	B/S	29,90		1 DALLOZ	29,90 EUR
	B/YY1	29,90		1 GAUME	29,90 EUR
	B/YY2	29,90		1 PECLET	29,90 EUR
	B/N	29,90		1 LAVOREL	29,90 EUR
	B/L	29,90		1 GAUME	29,90 EUR
<b>TOTAL BONBONNIERES</b>			<b>13</b>		<b>388,70 EUR</b>
<b>COFFRETS</b>	C/C	29,90		0	0,00 EUR
	C/F2	29,90		0	0,00 EUR
	C/FP1	29,90		1 GAVIGNET	29,90 EUR
	C/FP2	29,90		1 DAUMARD	29,90 EUR
	C/FP3	29,90		1 COURBET	29,90 EUR
	C/FP4	29,90		1 MOULEROT	29,90 EUR
	C/FP5	29,90		1 BELAY	29,90 EUR
	C/FP6	29,90		1 LEVEAU	29,90 EUR
	C/CHE	29,90		1 LEVEAU	29,90 EUR
	C/FC	29,90		1 GALLIOT	29,90 EUR
	C/L	31,80		1 MERIGNAC	31,80 EUR
<b>TOTAL COFFRETS</b>			<b>9</b>		<b>271,00 EUR</b>
<b>COFFRETS BOMBES</b>	CB/A	35,90		1 GAUME	35,90 EUR
	CB/B	35,90		1 COURBET	35,90 EUR
<b>TOTAL COFFRETS BOMBES</b>			<b>2</b>		<b>71,80 EUR</b>
<b>COFFRETS ERABLE</b>	CE/CH1	22,75		1 VIEILLE	22,75 EUR
	CE/CH2	22,75		0	0,00 EUR
	CE/CH3	22,75		1 BERNIGAUD	22,75 EUR
	CE/CH4	22,75		1 BERNIGAUD	22,75 EUR
	CE/CH5	22,75		1 ZINOPOULOS	22,75 EUR
	CE/C4	22,75		0	0,00 EUR
	CE/CH4 PETIT	16,20		0	0,00 EUR
	CE/L	16,20		3 BARBEAU/OLIVIER/ GAUTHIER	48,60 EUR
	CE/FP	22,75		1 FRAICHARD	22,75 EUR
<b>TOTAL COFFRETS ERABLE</b>			<b>8</b>		<b>162,35 EUR</b>
<b>TABLEAU PERROIS</b>		15,00		1 PERROIS	15,00 EUR
<b>TOTAL TABLEAU PERROIS</b>			<b>1</b>		<b>15,00 EUR</b>

**VENTES ENCAISSEES AU 31/12/2006**

**39**

**1 124,25 EUR**

# CHIFFRE D'AFFAIRES 2007

LIBELLE	REFERENCE	PRIX/UNITAIRE	NBRE VENDU	CLIENTS	CHIFFRE AFFAIRES
<b>TABLEAU AC/DC</b>	AC/DC	10,5	1		10,50 EUR
<b>TOTAL TABLEAU AC/DC</b>			<b>1</b>		<b>10,50 EUR</b>
TROPHEES JURA SUD	T/A	119,6	1		119,60 EUR
	T/J	119,6	1		119,60 EUR
	T/JB	119,6	1		119,60 EUR
	T/C	119,6	1		119,60 EUR
<b>TOTAL TROPHEES JURA SUD</b>			<b>4</b>		<b>478,40 EUR</b>
<b>BOITES A THE</b>	BT/C2	35,90	0		0,00 EUR
	BT/C3	35,90	0		0,00 EUR
	BT/C4	35,90	0		0,00 EUR
	BT/F1	35,90	0		0,00 EUR
	BT/F1	35,90	1	APPEL MULLER	35,90 EUR
	BT/I	35,90	1	GARAIN	35,90 EUR
	BT/A	35,90	0		0,00 EUR
<b>TOTAL BOITES A THE</b>			<b>2</b>		<b>71,80 EUR</b>
<b>BOITES MEDIEVALES</b>	BM	41,90	0		0,00 EUR
	BM/S3	61,90	0		0,00 EUR
	BM/M3	56,90	0		0,00 EUR
<b>BOITES MEDIEVALES PRESILLY</b>	BM	35,00	0		0,00 EUR
	BMM1	50,00	0		0,00 EUR
	BMS	55,00	0		0,00 EUR
<b>TOTAL BOITES MEDIEVALES</b>			<b>0</b>		<b>0,00 EUR</b>
<b>BONBONNIERES</b>	B/C	29,90	0		0,00 EUR
	B/CH1	29,90	1	PUTOT	29,90 EUR
	B/CH2	29,90	1	PETETIN	29,90 EUR
	B/F	29,90	0		0,00 EUR
	B/S	29,90	0		0,00 EUR
	B/YY1	29,90	0		0,00 EUR
	B/YY2	29,90	0		0,00 EUR
	B/N	29,90	0		0,00 EUR
	B/L	29,90	0		0,00 EUR
<b>TOTAL BONBONNIERES</b>			<b>2</b>		<b>59,80 EUR</b>
<b>COFFRETS</b>	C/C	29,90	0		0,00 EUR
	C/F2	29,90	0		0,00 EUR
	C/FP1	29,90	0		0,00 EUR
	C/FP2	29,90	0		0,00 EUR
	C/FP3	29,90	0		0,00 EUR
	C/FP4	29,90	0		0,00 EUR
	C/FP5	29,90	0		0,00 EUR
	C/FP6	29,90	0		0,00 EUR
	C/CHE	29,90	0		0,00 EUR
	C/FC	29,90	0		0,00 EUR
	C/L	31,80	0		0,00 EUR
<b>TOTAL COFFRETS</b>			<b>0</b>		<b>0,00 EUR</b>
COFFRETS BOMBES	CB/A	35,90	0		0,00 EUR
	CB/B	35,90	0		0,00 EUR
<b>TOTAL COFFRETS BOMBES</b>			<b>0</b>		<b>0,00 EUR</b>
<b>COFFRETS ERABLE</b>	CE/CH1	22,75	0		0,00 EUR
	CE/CH2	22,75	0		0,00 EUR
	CE/CH3	22,75	0		0,00 EUR
	CE/CH4	22,75	0		0,00 EUR
	CE/CH5	22,75	0		0,00 EUR
	CE/C4	22,75	0		0,00 EUR
	CE/CH4 PETIT	16,20	0		0,00 EUR
	CE/L	16,20	0		0,00 EUR
	CE/FP	22,75	0		0,00 EUR
<b>TOTAL COFFRETS ERABLE</b>			<b>0</b>		<b>0,00 EUR</b>

**VENTES ENCAISSEES AU 31/01/2007**

**9**

**620,50 EUR**

## VENTILATION DU CARNET 2007 PAR CLIENT

LIBELLE	REFERENCE	PRIX/UNITAIRE	NBRE VENDU	CLIENTS	CHIFFRE AFFAIRES		
						ENCAISSE	DOIT
<b>BOITES A THE</b>							
BT/C2	BT/C2	35,90	1	BANCELIN	35,90 EUR	35,90 EUR	0,00 EUR
	BT/C2	35,90	1	NEYRAT	35,90 EUR	35,90 EUR	0,00 EUR
	BT/C2	35,90	1	JEANNEY	35,90 EUR	20,00 EUR	15,90 EUR
<b>TOTAL BT/C2</b>	<b>BT/C2</b>		<b>3</b>		<b>107,70 EUR</b>	<b>91,80 EUR</b>	<b>15,90 EUR</b>
BT/C3	BT/C3	35,90	1	ZINOPOULOS	35,90 EUR	35,90 EUR	- EUR
<b>TOTAL BT/C3</b>	<b>BT/C3</b>		<b>1</b>		<b>35,90 EUR</b>	<b>35,90 EUR</b>	<b>- EUR</b>
BT/C4	BT/C4	35,90	0		0,00 EUR	0,00 EUR	0,00 EUR
<b>TOTAL BT/C4</b>	<b>BT/C4</b>		<b>0</b>		<b>0,00 EUR</b>	<b>0,00 EUR</b>	<b>0,00 EUR</b>
BT/F1	BT/F1	35,90	1	LACROIX	35,90 EUR	35,90 EUR	- EUR
	BT/F1	35,90	1	TISSERAND	35,90 EUR	35,90 EUR	0,00 EUR
<b>TOTAL BT/F1</b>	<b>BT/F1</b>		<b>2</b>		<b>71,80 EUR</b>	<b>71,80 EUR</b>	<b>0,00 EUR</b>
BT/F2	BT/F2	35,90	1	DELORME	35,90 EUR	35,90 EUR	0,00 EUR
	BT/F2	35,90	1	HEBMANN	35,90 EUR	0,00 EUR	35,90 EUR
	BT/F2	35,90	1	LAVOREL	35,90 EUR	35,90 EUR	0,00 EUR
	BT/F2	35,90	1	ROUHIER	35,90 EUR	35,90 EUR	0,00 EUR
	BT/F2	35,90	1	GAY	35,90 EUR	35,90 EUR	0,00 EUR
<b>TOTAL BT/F2</b>	<b>BT/F2</b>		<b>5</b>		<b>179,50 EUR</b>	<b>143,60 EUR</b>	<b>35,90 EUR</b>
BT/I	BT/I	35,90	1	ABDERAMANE	35,90 EUR	35,90 EUR	0,00 EUR
	BT/I	35,90	1	GUYOTI	35,90 EUR	35,90 EUR	- EUR
<b>TOTAL BT/I</b>	<b>BT/I</b>		<b>2</b>		<b>71,80 EUR</b>	<b>71,80 EUR</b>	<b>0,00 EUR</b>
BT/A	BT/A	35,90	1	ROGNON	35,90 EUR	35,90 EUR	0,00 EUR
	BT/A	35,90	1	MOUYSSET	35,90 EUR	35,90 EUR	0,00 EUR
	BT/A	35,90	1	GUYOTY	35,90 EUR	35,90 EUR	0,00 EUR
	BT/A	35,90	1	CORRARO	35,90 EUR	11,00 EUR	24,90 EUR
	BT/A	35,90	1	GARNIER	35,90 EUR	35,90 EUR	0,00 EUR
<b>TOTAL BT/A</b>	<b>BT/A</b>		<b>5</b>		<b>179,50 EUR</b>	<b>154,60 EUR</b>	<b>24,90 EUR</b>
<b>TOTAL BOITES A THE</b>			<b>18</b>		<b>646,20 EUR</b>	<b>569,50 EUR</b>	<b>76,70 EUR</b>
<b>BOITES MEDIEVALES</b>							
BM	BM	41,90	1	JEANNEY	41,90 EUR	41,90 EUR	0,00 EUR
<b>TOTAL BM</b>	<b>BM</b>		<b>1</b>		<b>41,90 EUR</b>	<b>41,90 EUR</b>	<b>0,00 EUR</b>
BM/S3	BM/S3	61,90	0		0,00 EUR	0,00 EUR	0,00 EUR
<b>TOTAL BM/S3</b>	<b>BM/S3</b>		<b>0</b>		<b>0,00 EUR</b>	<b>0,00 EUR</b>	<b>0,00 EUR</b>
BM/M3	BM/M3	56,90	1	LAVIGNE	56,90 EUR	0,00 EUR	56,90 EUR
	BM/M3	56,90	1	OLIVIER (M4)	56,90 EUR	0,00 EUR	56,90 EUR
	BM/M3	56,90	1	GAY	56,90 EUR	56,90 EUR	0,00 EUR
<b>TOTAL BM/M3</b>	<b>BM/M3</b>		<b>3</b>		<b>170,70 EUR</b>	<b>56,90 EUR</b>	<b>113,80 EUR</b>
BOITES MEDIEVALES PRESILLY	BM	35,00	2	LACROIX	70,00 EUR	0,00 EUR	70,00 EUR
	BM	35,00	1	NOBLET	35,00 EUR	35,00 EUR	0,00 EUR
	BM	35,00	1	CHARLOT	35,00 EUR	35,00 EUR	0,00 EUR
	BM	35,00	1	THILLY	35,00 EUR	35,00 EUR	0,00 EUR
<b>TOTAL BM</b>			<b>5</b>		<b>175,00 EUR</b>	<b>105,00 EUR</b>	<b>70,00 EUR</b>
BMM1	BMM1	50,00	1	GAY	50,00 EUR	16,00 EUR	34,00 EUR
	BMM1	50,00	1	GRAVIER	50,00 EUR	15,00 EUR	35,00 EUR
<b>TOTAL BMM1</b>	<b>BMM1</b>		<b>2</b>		<b>100,00 EUR</b>	<b>31,00 EUR</b>	<b>69,00 EUR</b>
BMS	BMS	55,00	1	COLIN	55,00 EUR	55,00 EUR	- EUR
	BMS	55,00	1	JOLY	55,00 EUR	35,00 EUR	20,00 EUR
<b>TOTAL BMS</b>	<b>BMS</b>		<b>2</b>		<b>110,00 EUR</b>	<b>90,00 EUR</b>	<b>20,00 EUR</b>
<b>TOTAL BOITES MEDIEVALES</b>			<b>13</b>		<b>597,60 EUR</b>	<b>324,80 EUR</b>	<b>272,80 EUR</b>

**BONBONNIERES**

	B/C	29,90	1 LITZLER	29,90 EUR	29,90 EUR	0,00 EUR
	B/C	29,90	1 GARNIER	29,90 EUR	29,90 EUR	0,00 EUR
	B/C	29,90	1 JEANNEY P	29,90 EUR	29,90 EUR	0,00 EUR
	B/C	29,90	1 COLIN	29,90 EUR	29,90 EUR	0,00 EUR
	B/C	29,90	1 GARNIER	29,90 EUR	29,90 EUR	0,00 EUR
	B/C	29,90	1 JEANNEY A	29,90 EUR	29,90 €	0,00 EUR
<b>TOTAL B/C</b>	<b>B/C</b>		<b>6</b>	<b>179,40 EUR</b>	<b>179,40 EUR</b>	<b>0,00 EUR</b>
B/CH1	B/CH1	29,90	1 BRUGGER	29,90 EUR	29,90 EUR	0,00 EUR
	B/CH1	29,90	1 FAUVEL	29,90 EUR	29,90 EUR	0,00 EUR
	B/CH1	29,90	1 GAUTHIER	29,90 EUR	29,90 EUR	0,00 EUR
	B/CH1	29,90	1 GRASSER	29,90 EUR	29,90 EUR	0,00 EUR
	B/CH1	29,90	1 LAVRUT	29,90 EUR	29,90 EUR	0,00 EUR
	B/CH1	29,90	1 LILZER	29,90 EUR	29,90 EUR	0,00 EUR
	B/CH1	29,90	1 VACHEY	29,90 EUR	29,90 EUR	0,00 EUR
	B/CH1	29,90	1 GAULT	29,90 EUR	29,90 EUR	0,00 EUR
	B/CH1	29,90	1 RICHARD I	29,90 EUR	29,90 EUR	0,00 EUR
	B/CH1	29,90	2 RICHARD C	59,80 EUR	59,80 EUR	0,00 EUR
<b>TOTAL B/CH1</b>	<b>B/CH1</b>		<b>11</b>	<b>328,90 EUR</b>	<b>328,90 EUR</b>	<b>0,00 EUR</b>
B/CH2	B/CH2	29,90	0	0,00 EUR		0,00 EUR
<b>TOTAL B/CH2</b>			<b>0</b>	<b>0,00 EUR</b>	<b>0,00 EUR</b>	<b>0,00 EUR</b>
B/F	B/F	29,90	1 ROUHIER	29,90 EUR	29,90 EUR	0,00 EUR
	B/F	29,90	1 TISSERAND	29,90 EUR	29,90 EUR	0,00 EUR
	B/F	29,90	1 LAGRANGE	29,90 EUR	29,90 EUR	0,00 EUR
	B/F	29,90	1 ROUSSET	29,90 EUR	29,90 EUR	0,00 EUR
	B/F	29,90	1 BROC	29,90 EUR	29,90 EUR	0,00 EUR
<b>TOTAL B/F</b>	<b>B/F</b>		<b>5</b>	<b>149,50 EUR</b>	<b>149,50 EUR</b>	<b>0,00 EUR</b>
	B/S	29,90	1 GATEAU (SANS?29,90)	29,90 EUR	29,90 EUR	0,00 EUR
	B/S	29,90	1 ROUHIER	29,90 EUR	29,90 EUR	0,00 EUR
<b>TOTAL B/S</b>	<b>B/S</b>		<b>2</b>	<b>59,80 EUR</b>	<b>59,80 EUR</b>	<b>0,00 EUR</b>
B/YY1	B/YY1	29,90	1 GARNIER	29,90 EUR	29,90 EUR	0,00 EUR
<b>TOTAL B/YY1</b>	<b>B/YY1</b>		<b>1</b>	<b>29,90 EUR</b>	<b>29,90 EUR</b>	<b>0,00 EUR</b>
B/YY2	B/YY2	29,90	1 MOUYSSSET	29,90 EUR	29,90 EUR	0,00 EUR
<b>TOTAL B/YY2</b>	<b>B/YY2</b>		<b>1</b>	<b>29,90 EUR</b>	<b>29,90 EUR</b>	<b>0,00 EUR</b>
B/N	B/N	29,90	0	0,00 EUR		0,00 EUR
<b>TOTAL B/N</b>	<b>B/N</b>		<b>0</b>	<b>0,00 EUR</b>	<b>0,00 EUR</b>	<b>0,00 EUR</b>
B/L	B/L	29,90	0	0,00 EUR	0,00 EUR	0,00 EUR
<b>TOTAL B/L</b>	<b>B/L</b>		<b>0</b>	<b>0,00 EUR</b>	<b>0,00 EUR</b>	<b>0,00 EUR</b>
<b>TOTAL BONBONNIERES</b>			<b>26</b>	<b>777,40 EUR</b>	<b>777,40 EUR</b>	<b>0,00 EUR</b>

**COFFRETS**

C/C	C/C	29,90	0	0,00 EUR		0,00 EUR	
<b>TOTAL C/C</b>	<b>C/C</b>		<b>0</b>	<b>0,00 EUR</b>	<b>0,00 EUR</b>	<b>0,00 EUR</b>	
C/F2	C/F2	29,90	1 VACHEY	29,90 EUR	29,90 EUR	0,00 EUR	
	C/F2	29,90	1 PETETIN	29,90 EUR	29,90 EUR	0,00 EUR	
<b>TOTAL C/F2</b>	<b>C/F2</b>		<b>2</b>	<b>59,80 EUR</b>	<b>59,80 EUR</b>	<b>0,00 EUR</b>	
C/FP1	C/FP1	29,90	0	0,00 EUR	0,00 EUR	0,00 EUR	
<b>TOTAL C/FP1</b>	<b>C/FP1</b>		<b>0</b>	<b>0,00 EUR</b>	<b>0,00 EUR</b>	<b>0,00 EUR</b>	
C/FP2	C/FP2	29,90	0	0,00 EUR		0,00 EUR	
<b>TOTAL C/FP2</b>	<b>C/FP2</b>		<b>0</b>	<b>0,00 EUR</b>	<b>0,00 EUR</b>	<b>0,00 EUR</b>	
C/FP3	C/FP3	29,90	0	0,00 EUR		0,00 EUR	
<b>TOTAL C/FP3</b>	<b>C/FP3</b>		<b>0</b>	<b>0,00 EUR</b>	<b>0,00 EUR</b>	<b>0,00 EUR</b>	
C/FP4	C/FP4	29,90	0	0,00 EUR		0,00 EUR	
<b>TOTAL C/FP4</b>	<b>C/FP4</b>		<b>0</b>	<b>0,00 EUR</b>	<b>0,00 EUR</b>	<b>0,00 EUR</b>	
C/FP5	C/FP5	29,90	1 PONSOT	29,90 EUR	29,90 EUR	0,00 EUR	
<b>TOTAL C/FP5</b>	<b>C/FP5</b>		<b>1</b>	<b>29,90 EUR</b>	<b>29,90 EUR</b>	<b>0,00 EUR</b>	
C/FP6	C/FP6	29,90	0	0,00 EUR		0,00 EUR	
<b>TOTAL C/FP6</b>	<b>C/FP6</b>		<b>0</b>	<b>0,00 EUR</b>	<b>0,00 EUR</b>	<b>0,00 EUR</b>	
C/CHE	C/CHE	29,90	0	0,00 EUR		0,00 EUR	
<b>TOTAL C/CHE</b>	<b>C/CHE</b>		<b>0</b>	<b>0,00 EUR</b>	<b>0,00 EUR</b>	<b>0,00 EUR</b>	
C/FC	C/FC	29,90	0	0,00 EUR		0,00 EUR	
<b>TOTAL C/FC</b>	<b>C/FC</b>		<b>0</b>	<b>0,00 EUR</b>	<b>0,00 EUR</b>	<b>0,00 EUR</b>	
C/L	C/L	31,80	1 HEBMANN	31,80 EUR	0,00 EUR	31,80 EUR	
	C/L	31,80	1 GAULT	31,80 EUR	31,80 EUR	0,00 EUR	
	C/L	31,80	1 JEANNEY	31,80 EUR	31,80 EUR	0,00 EUR	
	C/L	31,80	1 MAGNIER	31,80 EUR	31,80 EUR	0,00 EUR	
	C/L	31,80	1 COLIN	31,80 EUR	31,80 EUR	0,00 EUR	
<b>TOTAL C/L</b>	<b>C/L</b>		<b>5</b>	<b>159,00 EUR</b>	<b>127,20 EUR</b>	<b>31,80 EUR</b>	
c/h	c/h	29,90	3 Boissellerie herisson	89,70 EUR	89,70 EUR	0,00 EUR	
<b>COFFRETS BOMBES</b>							
	CB/A	35,90	1 GRASSER	35,90 EUR	35,90 EUR	0,00 EUR	
	CB/A	35,90	1 OLIVIER	35,90 EUR	27,84 EUR	8,06 EUR	
	CB/A	35,90	1 ROUHIER	35,90 EUR	35,90 EUR	0,00 EUR	
<b>TOTAL CB/A</b>	<b>CB/A</b>		<b>3</b>	<b>107,70 EUR</b>	<b>99,64 EUR</b>	<b>8,06 EUR</b>	
	CB/C	35,90	0	0,00 EUR	0,00 EUR	0,00 EUR	
<b>TOTAL CB/C</b>	<b>CB/C</b>		<b>0</b>	<b>0,00 EUR</b>	<b>0,00 EUR</b>	<b>0,00 EUR</b>	
<b>TOTAL COFFRETS</b>			<b>14</b>	<b>446,10 EUR</b>	<b>409,82 EUR</b>	<b>39,86 EUR</b>	

**COFFRETS ERABLE**

CE/CH1	CE/CH1	22,75	0	0,00 EUR		0,00 EUR
<b>TOTAL CE/CH1</b>	<b>CE/CH1</b>		<b>0</b>	<b>0,00 EUR</b>	<b>0,00 EUR</b>	<b>0,00 EUR</b>
CE/CH2	CE/CH2	22,75	0	0,00 EUR		0,00 EUR
<b>TOTAL CE/CH2</b>	<b>CE/CH2</b>		<b>0</b>	<b>0,00 EUR</b>	<b>0,00 EUR</b>	<b>0,00 EUR</b>
CE/CH3	CE/CH3	22,75	1 GAY	22,75 EUR	22,75 EUR	0,00 EUR
<b>TOTAL CE/CH3</b>	<b>CE/CH3</b>		<b>1</b>	<b>22,75 EUR</b>	<b>22,75 EUR</b>	<b>0,00 EUR</b>
CE/CH4	CE/CH4	22,75	1 LAGRANGE	22,75 EUR	22,75 EUR	0,00 EUR
	CE/CH4	22,75	1 RICHARD	22,75 EUR	22,75 EUR	0,00 EUR
<b>TOTAL CE/CH4</b>	<b>CE/CH4</b>		<b>2</b>	<b>45,50 EUR</b>	<b>45,50 EUR</b>	<b>0,00 EUR</b>
CE/CH5	CE/CH5	22,75	0	0,00 EUR		0,00 EUR
<b>TOTAL CE/CH5</b>	<b>CE/CH5</b>		<b>0</b>	<b>0,00 EUR</b>	<b>0,00 EUR</b>	<b>0,00 EUR</b>
CE/C4	CE/C4	22,75	1 DESCHAMPS	22,75 EUR	22,75 EUR	0,00 EUR
<b>TOTAL CE/C4</b>	<b>CE/C4</b>		<b>1</b>	<b>22,75 EUR</b>	<b>22,75 EUR</b>	<b>0,00 EUR</b>
CE/CH4 PETIT	CE/CH4 PETIT	16,20	2 GAULT + petetin	32,40 EUR	32,40 EUR	0,00 EUR
<b>TOTAL CE/CH4 PETIT</b>	<b>CE/CH4 PETIT</b>		<b>2</b>	<b>32,40 EUR</b>	<b>32,40 EUR</b>	<b>0,00 EUR</b>
CE/L	CE/L	16,20	0	0,00 EUR	0,00 EUR	0,00 EUR
<b>TOTAL CE/L</b>	<b>CE/L</b>		<b>0</b>	<b>0,00 EUR</b>	<b>0,00 EUR</b>	<b>0,00 EUR</b>
CE/FP	CE/FP	22,75	1 JOLY FD ORANGE FRISE NOIRE	22,75 EUR	22,75 EUR	0,00 EUR
<b>TOTAL CE/L</b>	<b>CE/L</b>		<b>1</b>	<b>22,75 EUR</b>	<b>22,75 EUR</b>	<b>0,00 EUR</b>
<b>TOTAL COFFRETS ERABLE</b>	<b>CE/L</b>		<b>7</b>	<b>146,15 EUR</b>	<b>146,15 EUR</b>	<b>0,00 EUR</b>
Boîte tricotins	C/TR	20,00	3 Margot Petit	60,00 EUR	60,00 EUR	0,00 EUR
<b>Total Boîtes tricotins/crochets</b>	<b>B/TR</b>		<b>3</b>	<b>60,00 EUR</b>	<b>60,00 EUR</b>	<b>0,00 EUR</b>
Boîte à café	B/C	35,00	1 Dumont nathalie	35,00 EUR	35,00 EUR	0,00 EUR
<b>Total Boîte café</b>	<b>B/CF</b>		<b>1</b>	<b>35,00 EUR</b>	<b>35,00 EUR</b>	<b>0,00 EUR</b>
<b>TOTAL CARNET DE COMMANDE AU 31/01/2007</b>			<b>82</b>	<b>2 708,45 EUR</b>	<b>2 231,74 EUR</b>	<b>389,36 EUR</b>